



5



1



999 m<sup>2</sup>



1



Ja

## UW CONTACTPERSOON



 **STEFFI VANHECKE**

Dienst Verkoop

+32498505094

[steffi@vastgoeddevos.be](mailto:steffi@vastgoeddevos.be)

## OMSCHRIJVING

Deze ruime gezinswoning is gelegen op een perceel van maar liefst **999 m<sup>2</sup>**!

Hier worden **wonen, werken en het buitenleven maximaal gecombineerd**.

Vlotte verbinding naar de dorpskern met zijn lokale handelszaken maar ook tot de E34 en R4.

### De woning

Bij aankomst treffen we voldoende parkeerruimte voor en langsheen de woning.

Via de ruime inkomhal komen we tot de leefruimte waar het fijn vertoeven is met het hele gezin.

Verder treffen we de keuken die voorzien is van alle toestellen en comfort.

De badkamer, het gastentoilet en drie ruime (slaap)kamers, hobbyruimte, bureau vervolledigen deze gelijkvloerse verdieping.

Op de verdieping vinden we nog twee slaapkamers terug en een functionele berging.

### Tuin

Deze riante en bijna unieke oppervlakte is ideaal voor mensen die willen genieten van het buitenleven.

### Werken/opslag

De garage met aansluitend polyvalente ruimte van maar liefst 80 m<sup>2</sup> biedt heel wat mogelijkheden voor verschillende activiteiten.


Dit pand is onderworpen aan de renovatieverplichting van de Vlaamse overheid voor residentiële gebouwen (behoudens bij sloop binnen 5 jaar na de aankoop). Consulteer voor meer informatie de website van het Vlaams Energie- en Klimaatagentschap via <https://www.vlaanderen.be/een-huis-of-apartement-kopen/renovatieverplichting-voor-residentiele-gebouwen>

Wilt u deze eigendom en zijn troeven zelf ontdekken, neem dan zeker contact op voor het plannen van een bezoek ter plaatse.

**Interesse?** Contacteer Steffi telefonisch op 0498/50.50.94 of per mail [steffi@vastgoeddevos.be](mailto:steffi@vastgoeddevos.be)

## ALGEMENE GEGEVENS

Referentie	3545994
Adres	Ertveldesteenweg 52, 9968 Oosteeklo
Prijs	€379.000,-
Slaapkamers	5
Algemene staat	Licht op te frissen
Totale oppervlakte grond	999 m <sup>2</sup>
Bouwjaar	1972

EPC referentie	20230719-0002940311-RES-1
EPC waarde	586 (kWh/m <sup>2</sup> )
Keuringsattest elektriciteit	Ja
Overstromingsgevoeligheid	 Niet overstromingsgevoelig
G-score	B
P-score	A
Afgebakende zone	Niet van toepassing
Voorkooprecht	Nee
Verkavelingsvergunning	/
Stedenbouwkundige bestemming	Woongebied
Bouwvergunning	Ja
Dagvaardingen	Nee
Rechterlijke uitspraken	Nee

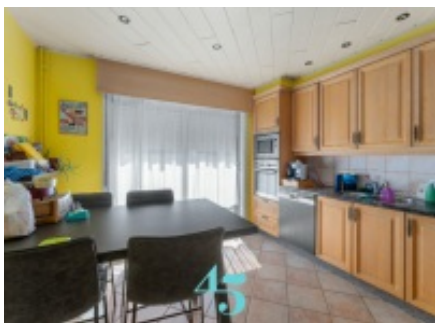
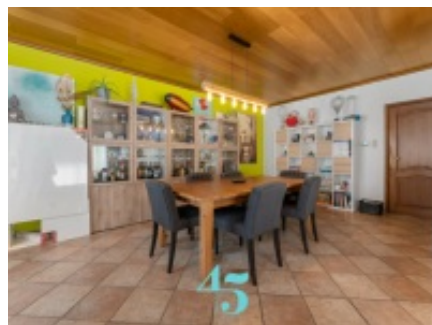
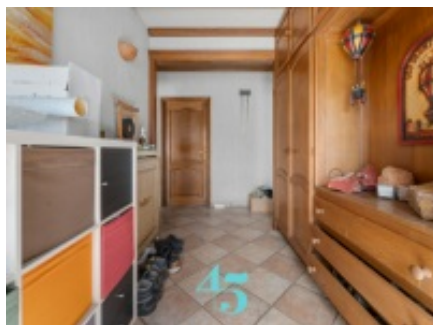
## INDELING

Ruimte	Aantal	Verdieping	Opp.	Commentaar
Badkamer	1	0	5.8 m <sup>2</sup>	-
Garage	1	0	30 m <sup>2</sup>	-
Inkomhal	1	0	11.8 m <sup>2</sup>	-
Keuken	1	0	12.6 m <sup>2</sup>	-
Leefruimte	1	0	38 m <sup>2</sup>	-
Magazijn/loods	1	0	80 m <sup>2</sup>	-
Slaapkamer	1	0	-	-
Slaapkamer	1	0	-	-
Slaapkamer	1	0	-	-
Slaapkamer	1	0	-	-
Slaapkamer	1	0	-	-

## TECHNISCH

Item	Evaluatie	Commentaar
Beglazing	Matig	-
Dak	Goed	-
Elektriciteit	Matig	-
Isolatie	Matig	-
Keuken	Matig	-
Loodgieter	Matig	-
Raamwerk	Matig	-
Sanitair	Matig	-
Verwarming	Matig	-

## FOTOGALERIJ



 **Kantoor Evergem**

Dorpsplein 1

9940 Evergem

T: 09 258 13 13

[info@vastgoeddevos.be](mailto:info@vastgoeddevos.be)

BTW BE 0458.732.794 - RPR Gent:

191.720