



2



1



106 m<sup>2</sup>



106 m<sup>2</sup>



Ja

## UW CONTACTPERSOON



 **STEFFI VANHECKE**

Dienst Verkoop

+32498505094

steffi@vastgoeddevos.be

## OMSCHRIJVING

Prachtig **gelijkvloers nieuwbouwappartement** in het centrum van Ertvelde.

U geniet de wekelijkse markt, lokale horeca en een waaier aan handelszaken op wandelafstand alsook vlotte verbinding tot de R4/E34.

De **indeling** van dit appartement is als volgt; ruime en open leefruimte die zich maximaliseren door de hoge plafonds, volledig ingerichte keuken met achterliggend een praktische berging.

Verder geniet u twee slaapkamers (15,36 m<sup>2</sup> en 17,76 m<sup>2</sup>), gastentoilet en volledig ingerichte badkamer voorzien van inloopdouche en dubbel meubel.

Het fijn zuidgericht terras maakt het plaatje compleet.

Achteraan hebt u de optie tot het aankopen van een staanplaats of garage.

Er bestaat de mogelijkheid om aan te kopen aan **6% BTW** mits aan alle voorwaarden voldaan (w.o. akte nog te verlijden in 2024)

Wilt u deze eigendom en zijn troeven zelf ontdekken, neem dan zeker contact op voor het plannen van een bezoek ter plaatse.

**Interesse?** Bel naar 09/258.13.13 of mail naar verkoop@vastgoeddevos.be.

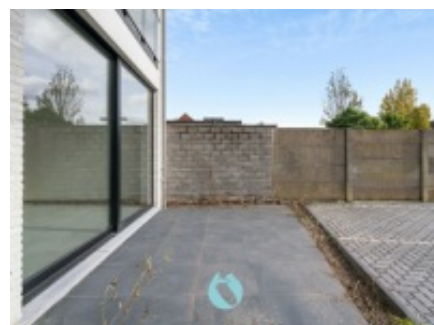
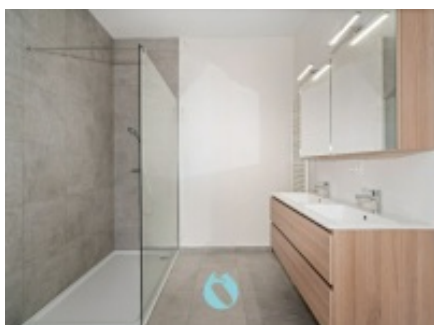
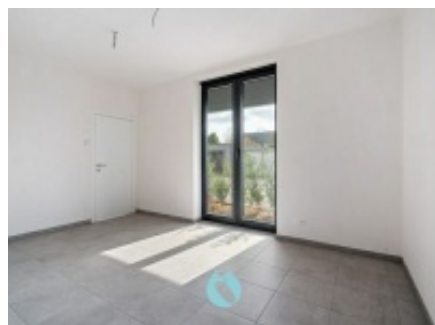
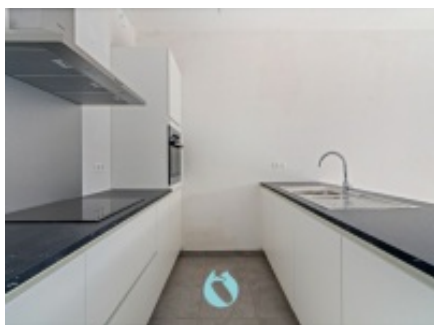
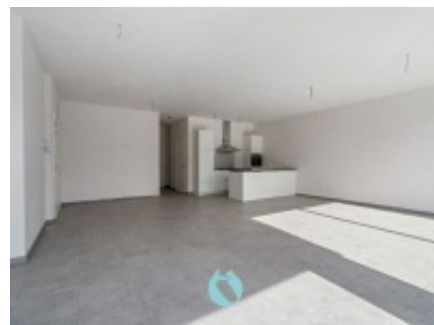
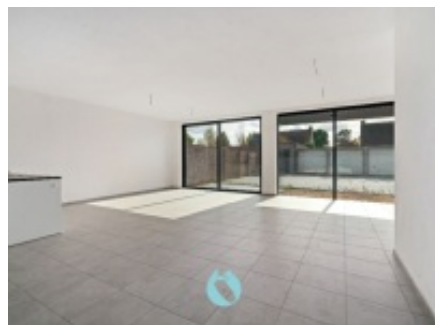
## ALGEMENE GEGEVENS

Referentie	3861758	EPC referentie	In aanvraag
Adres	Pastorijstraat 26/0.1, 9940 Ertvelde	EPC waarde	In aanvraag
Prijs	€377.900,-	Keuringsattest elektriciteit	Ja
Slaapkamers	2	Overstromingsgevoeligheid	 Niet overstromingsgevoelig
Beschikbaar	bij akte	G-score	A
Algemene staat	Nieuwe staat	P-score	B
Totale oppervlakte grond	106 m <sup>2</sup>	Afgebakende zone	Niet van toepassing
Bewoonbare oppervlakte	106 m <sup>2</sup>	Voorkooprecht	Nee
Bouwjaar	2023	Verkavelingsvergunning	Nee
		Stedenbouwkundige bestemming	Woongebied
		Bouwvergunning	Ja
		Dagvaardingen	Nee
		Rechterlijke uitspraken	Nee

## INDELING

Ruimte	Aantal	Verdieping	Opp.	Commentaar
Badkamer	1	0	6.4 m <sup>2</sup>	-
Berging	1	0	4.8 m <sup>2</sup>	-
Keuken	1	0	-	-
Leefruimte	1	0	56.7 m <sup>2</sup>	-
Slaapkamer	1	0	15.36 m <sup>2</sup>	-
Slaapkamer	1	0	17.76 m <sup>2</sup>	-
Terras	1	0	-	-
Toilet	1	0	1.44 m <sup>2</sup>	-

## FOTOGALERIJ



### Kantoor Evergem

Dorpsplein 1

9940 Evergem

T: 09 258 13 13

[info@vastgoeddevos.be](mailto:info@vastgoeddevos.be)

BTW BE 0458.732.794 - RPR Gent:

191.720